

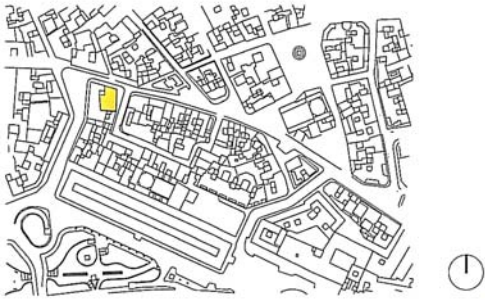
HABITAR EL PRESENTE

Vivienda en España: **sociedad**, **ciudad**, tecnología y **recursos**



MINISTERIO
DE VIVIENDA

Murcia (Murcia)



El encargo de este proyecto se sitúa en el casco histórico de Murcia, en una pequeña parcela de 135 m², que consistía en cuatro viviendas, una por piso, y un bajo comercial. Una misma estructura debía contener cuatro programas familiares bien definidos y diferentes entre sí. La respuesta es un edificio que se transforma para cada agrupación familiar, a la vez que cada grupo también transformará el espacio según sus diferentes momentos y circunstancias. Al haber atendido a las características de cada uno de los cuatro grupos familiares distintos se consigue una vivienda flexible, que atiende a cambiantes modos de habitar.

Opción A



Planta primera



Planta segunda



Planta tercera



Planta cuarta



Planta quinta



Opción B



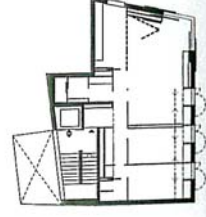
Planta primera



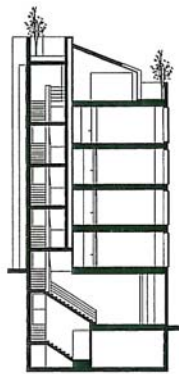
Planta segunda



Planta baja



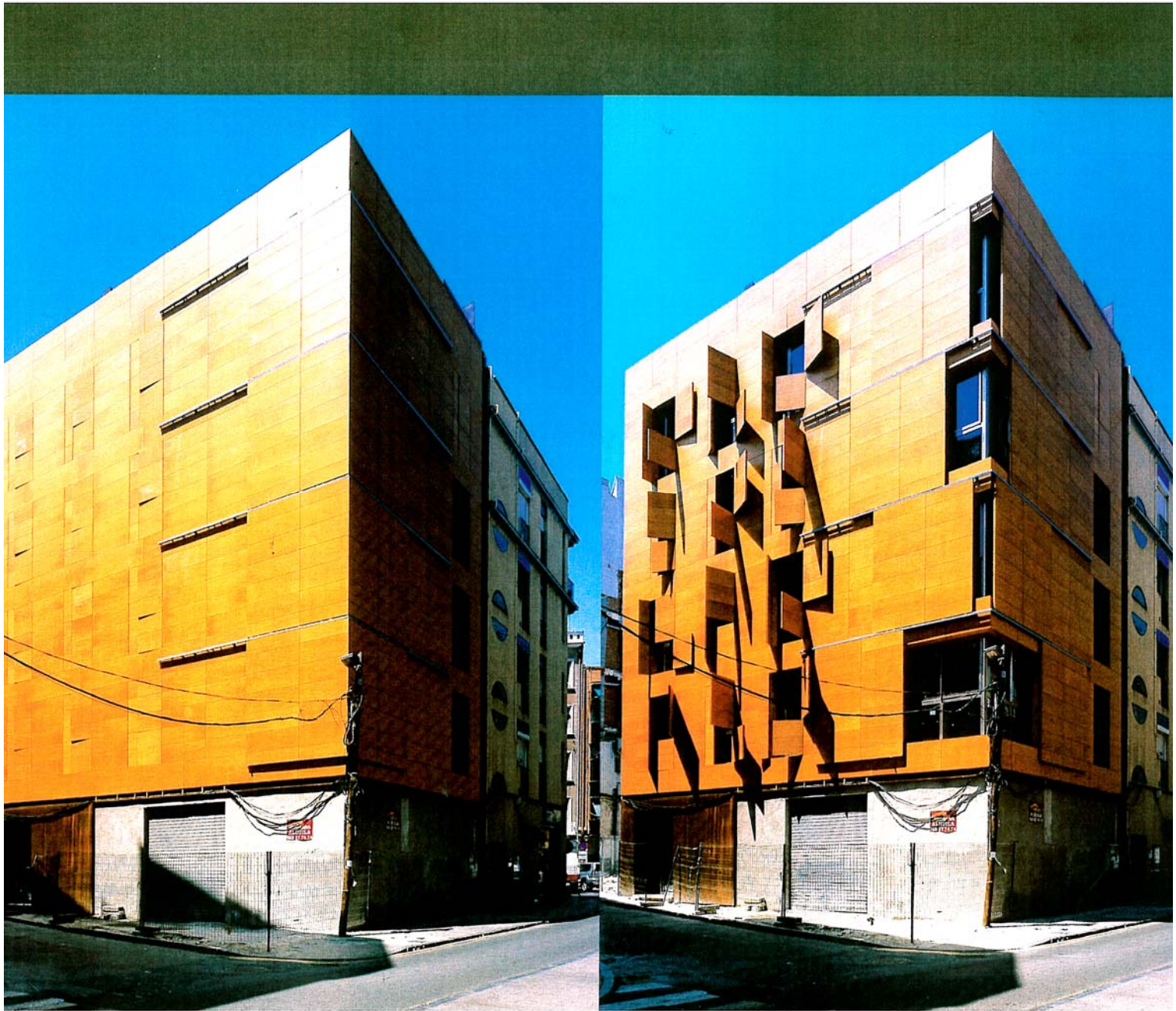
Planta tipo



Sección



Fachada



Arquitecto: Francisco Camino Arias

Colaboradores:

David Saura González · Roberto Solórzano Pérez · María del Carmen Muelas Romero

Año proyecto: 2000

Año final de obra: 2006

Promotor: Don José Enrique Navarro Nuño de la Rosa

Ubicación: Esquina calle Desamparados con calle San Pedro

Presupuesto ejecución material: 480.000 euros

Superficie construida: 809,05m²

Programa: 4 viviendas, local comercial y sótano para trasteros e instalaciones

Empresas colaboradoras:

Construcciones Picoespuña S.A.

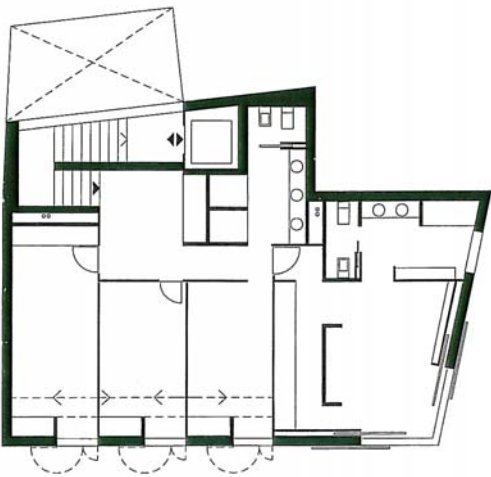
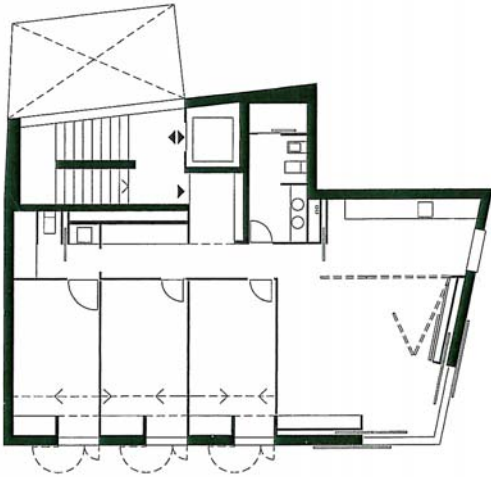
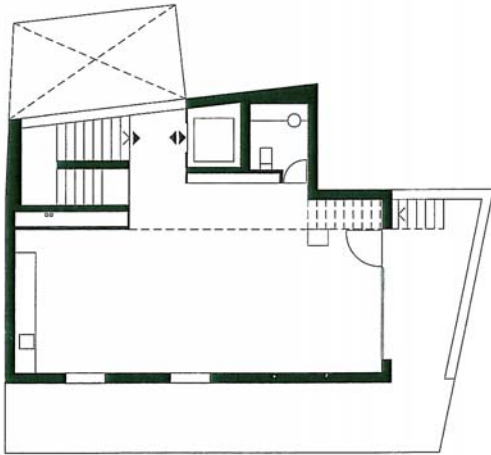
Carpintería Carsan S.L.

proyecto

32

HABITAR EL PRESENTE

Tipologías



0 5

VALORACIÓN INTEGRAL

SOCIEDAD

Adecuación a grupos familiares



Accesibilidad



Des-jerarquización



Espacios de trabajo



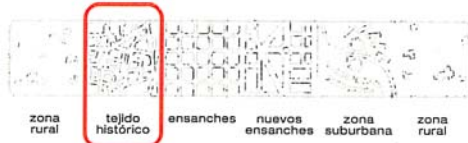
Espacios de almacenamiento





CIUDAD

Situación urbana



Valores de proximidad



Relación con el espacio público

- visuales
- actividades en planta baja
- generación de espacio público

Convivencia de usos



Espacios intermedios



TECNOLOGÍA

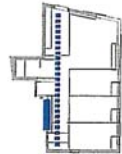
Incidencia en la formalización

- sistema estructural
- sistema constructivo



Adecuación tecnológica e instalaciones

- a los medios económicos
- a las tradiciones locales



Agrupación de áreas húmedas

- en el edificio
- en la vivienda
- instalaciones registrables



Adaptabilidad / Perfectibilidad



Innovación tecnológica

- materiales reciclables y reciclados
- componentes prefabricados
- sistemas inteligentes



Aprov

- fact
- fact
- dob
- galé
- galé
- pati

Aprov

- céll
- cole
- cole
- cub
- rec

Ventila



Eficien



Residu

- reco
- reco
- reco
- faci

La solución adoptada para la fachada ventilada es una superficie continua de planchas de madera, una caja que se ve horadada, reflejando las actividades de su interior. Esta fachada hace de límite y de interfase o espacio intermedio según la situación y permite en fachada la misma versatilidad que en planta.

Una estructura muy clara y la agrupación de zonas húmedas potencia una distribución adecuada a cada núcleo familiar. Los porticones muy livianos y las puertas-paneles correderas permiten modificar el espacio en el tiempo, quitando divisiones, o en el instante abriendo y cerrando paneles.

